

die dauerhafte

INNOVATIV TECHNISCHE PRODUKTE

verbindung



**TECHNISCHE
PRODUKTE**



Stöffl
Rudolf
Ges.m.b.H.



INNOVATIV TECHNISCHE PRODUKTE

Zellgummi

Geschlossenzellig, als **Plattenware, Zuschnitte, Streifen** in selbstklebender oder nicht klebender Ausführung.

Zellgummi auf Naturkautschukbasis (NK) zeichnet sich durch hohe Bruchfestigkeit und Elastizität aus.

Zellkautschuk auf Basis Polychloroprene (CR), bekannt sind die Marken Neopren® und Baypren®, zeichnet sich vor allen Dingen durch hohe Flammwidrigkeit aus.

Zellkautschuk auf EPDM-Basis ist vor allem aufgrund der hohen Witterungsbeständigkeit, guten Rückstellkraft und Stoßelastizität sowie wegen ausgezeichnetem Temperaturverhalten, auch im tiefen Temperaturbereich, ein beliebtes Dichtungsprofil (Betriebstemperatur -40 °C bis +80 °C).

Zellkautschuk auf EPDM-Basis verfärbt sich nicht und zeigt keine Kristallisationserscheinungen. Raumgewicht ca. 190kg/m³.

Glasbau

Dichtungsband für Oberlichtelemente und Lichtkuppeln

Im Baugewerbe

Isolation und Abdichtung von Metaldächern, Rohrisolation

Chemische Industrie

Zwischenstücke bei Laboreinrichtungen, Stanzteile für diverse Einsatzzwecke, Dämmmaterial

Luft- und Klimatechnik

Abdichtung von Klimaanlage, Ventilatoren, vibrationsdämpfender, geräuschhemmender Einsatz

Automobilindustrie

Stanzteile, Dichtungen für Armaturen und Konsolen, Lampendichtung, rutschhemmende Kofferraumunterlagen

Möbelindustrie

Schubladeneinsätze, Anschlagprofile, geräuschhemmende, stoßdämpfende Unterlagen für Tastaturen und Bildschirmelemente, Unterlagen für Schrankwände

Verpackung

Stoßdämpfende Polster in Streifen oder vollflächig, Dichtungen für Behälterverschlüsse

Sport- und Freizeitartikel

Polster- und Schlagschutz, Helmeinlagen und Dichtungen, Sportmatten, Schlafsackunterlagen

Verschiedene industrielle Anwendungen

Dichtstreifen für Geräte, Behälter, Tanks, rutschfeste Unterlagen für Haushaltsgeräte, Dichtstreifen für Schaltschränke, rutschfeste Einlagen für Fußstützen

Zellkautschukbänder EPDM

Art. Nr. / Abmessungen	Farbe	Rollenlänge m
ZK2x6	schwarz	10
ZK2x8	schwarz	10
ZK2x9	schwarz	10
ZK2x12	schwarz	10
ZK2x15	schwarz	10
ZK2x20	schwarz	10
ZK2x25	schwarz	10
ZKP02/EPDM/SK*	schwarz	10
ZK3x6	schwarz	10
ZK3x8	schwarz	10
ZK3x9	schwarz	10
ZK3x12	schwarz	10
ZK3x15	schwarz	10
ZK3x20	schwarz	10
ZK3x25	schwarz	10
ZKP03/EPDM/SK*	schwarz	10

Art. Nr. / Abmessungen	Farbe	Rollenlänge m
ZK4x6	schwarz	10
ZK4x9	schwarz	10
ZK4x10	schwarz	10
ZK4x12	schwarz	10
ZK4x15	schwarz	10
ZK4x20	schwarz	10
ZK4x25	schwarz	10
ZKP04/EPDM/SK*	schwarz	10
ZK5x6	schwarz	10
ZK5x8	schwarz	10
ZK5x12	schwarz	10
ZK5x15	schwarz	10
ZK5x20	schwarz	10
ZK5x25	schwarz	10
ZKP05/EPDM/SK*	schwarz	10

Andere Abmessungen, Breiten und Stärken auf Anfrage

*ZKP - Zellkautschukplatte 1.000 mm breit

Polyethylenschaum

Anwendungsbereiche:

Für den Bau:

Dichtungsbänder, Fugendichtungen, Rohrisolationen, Frostschutzfolien, Dachabdeckungen, Isolation von Metaldächern und -wänden, schwimmende Estriche/Trittschalldämmungen, Bodenunterlagen z.B. für Parkettböden, Wellplattenprofile, Decken- und Wandverkleidungen.

Für Frostschutzabdeckungen im Straßenbau ist PE-Schaum besonders geeignet und wird in Bahnen zu 1 m Breite geliefert. PE-Schaum kann auch zu breiten Bahnen verschweißt werden.

Für die Industrie allgemein:

Dichtungstreifen, doppelseitig klebende Montagebänder, gestanzte Dichtungen, thermische Isolation, Polsterungen/Vibrationsdämpfer, Schalldämmung, Schwimmkörper (z.B. für Ölschläuche), Selbstklebebänder.

Für die Automobilindustrie:

Dachhimmel, Vibrationsdämpfer, Sonnenblenden, Trägermaterial für Sitzüberzüge, Polsterungen, Teppichunterlagen, Kofferraummatten, Innenauskleidungen, Dichtungen (z.B. für Schlussleuchten und Scheinwerfer).

Wesentliche Merkmale:

Geschlossenzelliger strahlenvernetzter Polyethylenschaumstoff - Lieferformen: Rollen, Platten und Streifen
 Sehr feine regelmäßige Zellstruktur, schöne, glatte Oberfläche, gute mechanische Werte, stoßdämpfende Wirkung, gute Trittschalldämmungseigenschaften, hohe Elastizität, ausgezeichnete thermische Isolationswerte, minimale Wasseraufnahme, sehr geringe Wasserdampfdurchlässigkeit, gute Chemikalienbeständigkeit, gute Wetterbeständigkeit, hohe Dimensions- und Volumensstabilität, geruchlos und ungiftig, nicht korrosiv, problemlos in der Abfallbeseitigung, umweltfreundlich.

Bänder einseitig selbstklebend

Stärke: 2 Rollenlänge: 20 Meter
 Breite: 7 / 9 / 10 / 12 / 15 / 19 / 20 / 25 / 30 / 40 / 50 / 100

Stärke 6 Rollenlänge: 10 Meter
 Breite: 7 / 9 / 10 / 12 / 15 / 19 / 20 / 25 / 30 / 40 / 50 / 100

Stärke: 3 Rollenlänge: 20 Meter
 Breite: 7 / 9 / 10 / 12 / 15 / 19 / 20 / 25 / 30 / 40 / 50 / 100

Stärke 8 Rollenlänge: 10 Meter
 Breite: 7 / 9 / 10 / 12 / 15 / 19 / 20 / 25 / 30 / 40 / 50 / 100

Stärke: 4 Rollenlänge: 20 Meter
 Breite: 7 / 9 / 10 / 12 / 15 / 19 / 20 / 25 / 30 / 40 / 50 / 100

Stärke 10 Rollenlänge: 5 Meter
 Breite: 7 / 9 / 10 / 12 / 15 / 19 / 20 / 25 / 30 / 40 / 50 / 100

Stärke: 5 Rollenlänge: 10 Meter
 Breite: 7 / 9 / 10 / 12 / 15 / 19 / 20 / 25 / 30 / 40 / 50 / 100

Stärke 12 Rollenlänge: 5 Meter
 Breite: 7 / 9 / 10 / 12 / 15 / 19 / 20 / 25 / 30 / 40 / 50 / 100

Stärke - Breite: Abmessungen in mm

Auf Anfrage alle Breiten bis zu max. 1.000 mm lieferbar

PTFE-Flachdichtungsbänder

Eigenschaften:

- einseitig selbstklebend als Montagehilfe
- hohe chemische Resistenz (ph 0-14)
- großer Bereich der Temperaturbeständigkeit
- verändert sich nicht im Laufe der Zeit
- unbrennbar
- ungiftig

Das Band aus reinem, expandiertem PTFE ist einseitig selbstklebend, was den Einbau erheblich erleichtert.

Einsatztemperatur: **-200 °C bis +260 °C**
 kurzfristig bis +310 °C

Chemische Beständigkeit:

Universell beständig, mit Ausnahme von gelösten und geschmolzenene Alkalimetallen sowie elementarem Fluor bei erhöhten Temperaturen und Drücken



Einsatzbereiche:

- | | | |
|-------------------------------------------------------------------------------------------------------------------------------------------------------------------------------------------------------------------------------------------------------------------------------------------------------------------------|----------------------------------------------------------------------------------------------------------------------------------------------------------------------------------------------------------------------------------------------------|------------------------------------------------------------------------------------------------------------------------------------------------------------------------------------------------------------------------------------------------------------------|
| <ul style="list-style-type: none"> - Anlagen- und Apparatebau - Antriebskästen - Behälter- und Tankbau - Chemie- und Farbindustrie - Emaille - Anwendungen - Filter- und Getriebegehäuse - Halbleiterindustrie - Hand- und Mannlochdeckel | <ul style="list-style-type: none"> - Keramik - Kolonnen - Kraftwerke und Versorgung - Kühlerbau - Labor - Lebensmittelherstellung - Medizintechnik - Papierindustrie | <ul style="list-style-type: none"> - Pharma- und Biotechnologie - Pumpenarmaturen - Rauchgasanlagen - Rohrleitungsbau - Schaugläser - Turbinen - Ventilatoren - Wärmetauscher etc. |
|-------------------------------------------------------------------------------------------------------------------------------------------------------------------------------------------------------------------------------------------------------------------------------------------------------------------------|----------------------------------------------------------------------------------------------------------------------------------------------------------------------------------------------------------------------------------------------------|------------------------------------------------------------------------------------------------------------------------------------------------------------------------------------------------------------------------------------------------------------------|

Art. Nr. / Abmessungen	VE/m
PTFE3x1,5	50
PTFE5x2	25
PTFE7x2,5	25
PTFE10x3	10
PTFE10x5	10
PTFE10x7	10
PTFE12x4	10
PTFE14x5	10

Art. Nr. / Abmessungen	VE/m
PTFE15x2	10
PTFE15x3	10
PTFE17x6	10
PTFE18x2	10
PTFE20x2	10
PTFE20x3	10
PTFE20x5	10
PTFE20x7	5
PTFE20x10	10

Art. Nr. / Abmessungen	VE/m
PTFE22x5	10
PTFE25x2	10
PTFE25x3	10
PTFE25x5	10
PTFE25x7	10
PTFE25x8	10
PTFE25x10	5
PTFE30x3	10
PTFE30x10	5
PTFE40x3	5
PTFE40x5	5

Diamantprofilmatte



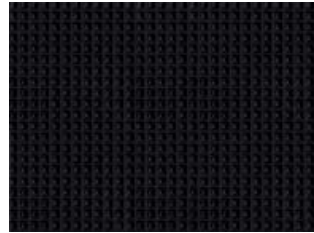
Art. Nr. TE1

Material:
Gummi NK/SBR
65° Shore
schwarz

Stärke: 3 mm

Rollenbreite: ca. 1.200 mm
Rollenlänge: 10 Meter

Pyramidenmatte



Art. Nr. TE4

Material:
Gummi NK/SBR
65° Shore
schwarz

Stärke: 3 mm

Rollenbreite: ca. 1.200 mm
Rollenlänge: 10 Meter

Feinriefenmatte



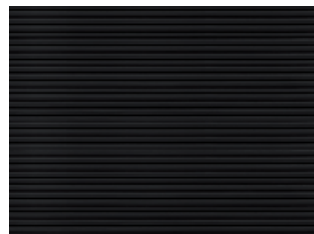
Art. Nr. TE15 ca. 1.200 mm
TE15-1 ca. 1.000 mm
TE15-2 ca. 1.400 mm

Material:
Gummi NK/SBR
schwarz

Stärke: 3 mm

Rollenlänge: 10 Meter

Breitriefenmatte



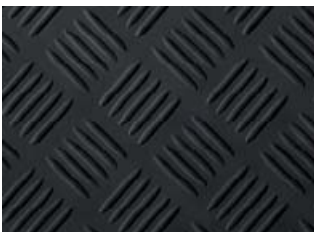
Art. Nr. TE16

Material:
Gummi NK/SBR
schwarz

Stärke: 3,5 mm

Rollenbreite: ca. 1.200 mm
Rollenlänge: 10 Meter

Hammerschlagmatte



Art. Nr. TE1215

Material:
Gummi NK/SBR
schwarz

Stärke: 3 mm

Rollenbreite: ca. 1.400 mm
Rollenlänge: 10 Meter

Noppenmatte



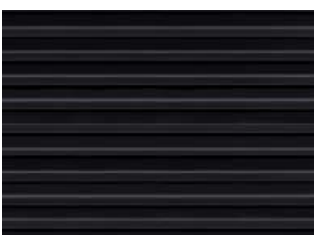
Art. Nr. TE1307 schwarz
Art. Nr. TE1273 grau

Material:
Gummi NK/SBR

Stärke: 4 mm

Rollenbreite: ca. 1.250 mm
Rollenlänge: 10 Meter

Leistenmatte



Art. Nr. TE1338

Material:
Gummi NK/SBR
schwarz

Stärke: 6 mm

Rollenbreite: ca. 1.200 mm
Rollenlänge: 10 Meter

Gummi - Platten, Gummi - Zuschnitte - Dichtungen - Stanzteile



in allen handelsüblichen Qualitäten erhältlich -
Gummi - Qualitäten siehe Seite 177 - 182

Kunststoffe - Kunststoffteile



Lieferformen: Platten, Rohre und Stäbe



Wir liefern auch Fertigteile nach Ihren Zeichnungen bzw. Mustern

Materialien	DIN - Kurzzeichen	Dichte - g / cm
Polyamid 6	PA 6	1,14
Polyamid 6.6 mit MoS2	PA 6.6 Mo	1,14
Polyamid 6.6	PA 6.6	1,14
Polyamid 11/12	PA 11/12	1,03
Polyamid 12 m. Glasfaser	PA 12 GV	1,23
Polyamid 6 Guss	PA 6 G	1,14
Polyoxymethylen	POM	1,42
Polyethylenterephthalat	PETP	1,37
Polycarbonat	PC	1,20
Polycarbonat m. Glasfaser	PC GV	1,43
Polyethylen	PE	0,94
Polypropylen	PP	0,91
Polyvinylchlorid	PVC	1,38
Polyvinylidenfluorid	PVDF	1,78
Polytetrafluorethylen	PTFE	2,15
Polymethylmethacrylat	PMMA	1,20

Weitere Materialien auf Anfrage