

die dauerhafte

INNOVATIV TECHNISCHE PRODUKTE

verbindung



**TECHNISCHE
PRODUKTE**



Stöffl
Rudolf
Ges.m.b.H.



INNOVATIV TECHNISCHE PRODUKTE

Gesamtübersicht

Gummifederelemente – Schwingelemente - Schwingungsdämpfer:

siehe unten sowie Kurzübersicht auf Seite 170 + 171

Spannelemente – Kettenspanner – Riemenspanner:

Seite 172 sowie Kurzübersicht auf den Seiten 173 + 174

Ausführungen und Abmessungen sowie weitere technische Daten, Anwendungsbeispiele und Funktionsweise finden Sie unter www.stoeffl.at oder www.stoeffl.com

Produkte / Gummifederelemente, Schwingelemente, Spannelemente - auch zum pdf-download

Gummifederelemente - Schwingelemente - Schwingungsdämpfer

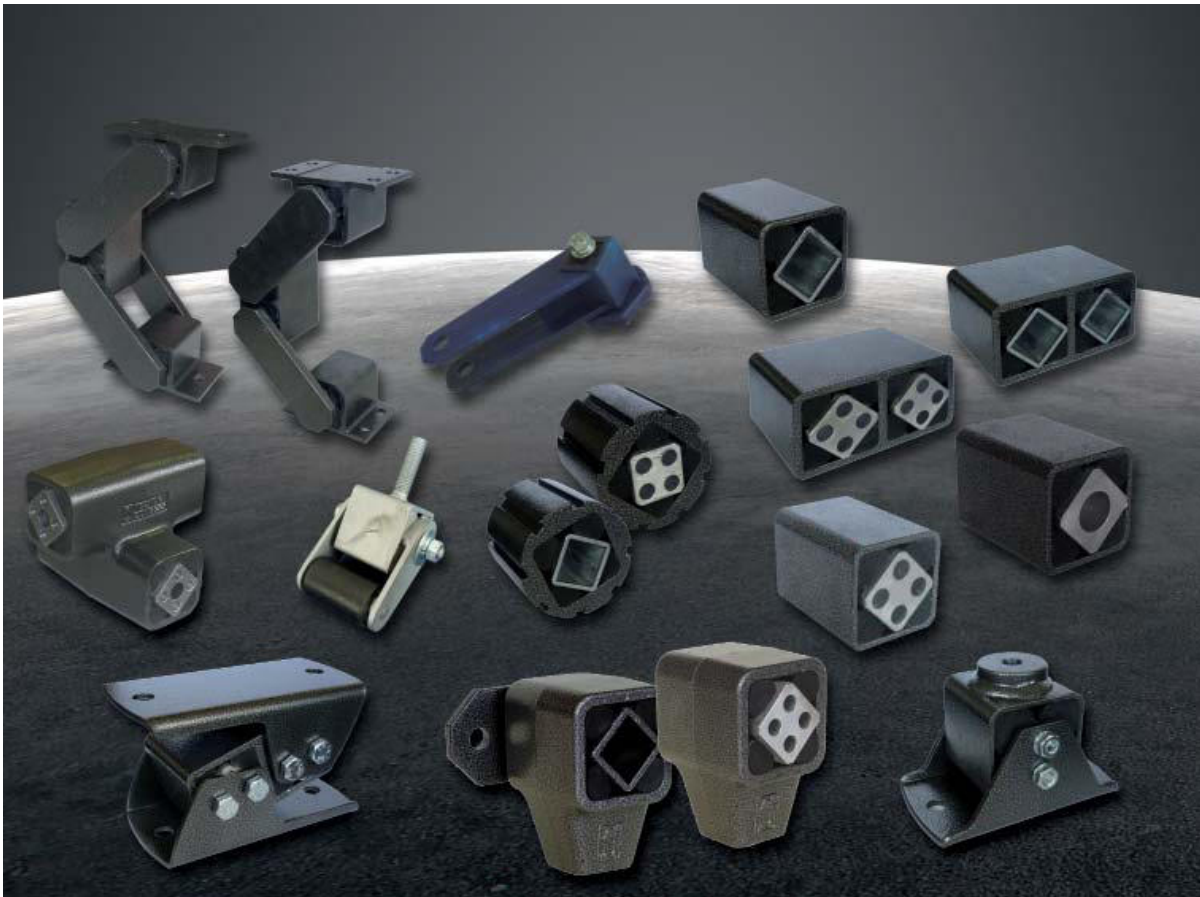
Gummifederelemente: Kurzübersicht auf Seite 170

- multifunktionale Maschinenkomponenten für die verschiedensten Anwendungen im modernen Maschinenbau
Dreifachfunktion Federn, Dämpfen, Lagern vorwiegend eingesetzt als Torsionsfedern, Drehlager und Schwingungsdämpfer

- in 8 Ausführungen und in über 150 verschiedenen Abmessungen lieferbar
- wartungsfreie, korrosionsunempfindliche elastische Elemente – arbeiten absolut geräuschlos

Schwingelemente, Schwingungsdämpfer: Kurzübersicht auf Seite 171

- verschiedene Ausführungen an Schwingen für Anwendungen zum Führen und Lagern u.a. bei Schwing-, Förder- und Siebmaschinen
- Elastische Elemente zur schwingungsisolierenden Maschinenlagerung



Gummifederelemente - Schwingelemente - Schwingungsdämpfer

Die auf den Seiten abgebildeten Elemente sind je Ausführung in zahlreichen Abmessungen lieferbar.

Diese Maschinenbauteile zeichnen sich durch eine große Elastizität aus, sowie die Eigenschaft in hohem Maß Schwingungen zu absorbieren und stoß- und vibrationsdämpfend zu wirken.

Diese Elemente basieren alle auf dem selben Funktionsprinzip:

Innenvierkant und Außengehäuse sind in einem Winkel von 45° zueinander versetzt, wobei in den Freiräumen Gummikörper aus Naturkautschuk eingebracht sind. Die elastischen Gummikörper wirken bei Drehbewegung energiedämpfend im Element; dies bewirkt, dass ein beträchtlicher Teil der eingeleiteten Schwingungen, Stöße, Vibrationen absorbiert und abgebaut werden können. Der Torsionswinkel beträgt max. 30°.

Abmessungen und weitere technische Daten auf unseren Internetseiten oder auf Anfrage.



Gummifederelement Typ AR-T



Gummifederelement Typ AR-P



Gummifederelement Typ AR-F



Gummifederelement Typ AC-T



Gummifederelement Typ AC-P

An den Gummifederelementen darf nachträglich nicht geschweißt werden. Zur Befestigung der Außengehäuse bzw. zur Befestigung auf den Innenvierkantprofilen der Gummifederelemente bieten wir gesondert die zugehörigen Befestigungselemente an.

Befestigungselemente



Gummifederelement Typ AD-T



Gummifederelement Typ AD-P



Gummifederelement Typ AS-P

Schwingelemente - Schwingen - Schwingungsdämpfer



Schwingelement Typ BT-F



Schwingelement Typ TB



Gummifederelement Typ TP-SR



Schwingen Typen TP-F



Schwinge Typ TD-SR



Schwingen - Typen TD-F



Kreuzgelenk Typ CR-P



Schwingelement Typ DE



Schwingelement Typ DE-2L



Schwingungsdämpfer Typ Y



Schwingungsdämpfer Typ AN



Drückerlement Typ PAR-T

Spannelemente - Kettenspanner - Riemenpanner

Gehäuse: Stahl

Metallteile: Stahl verzinkt

Spannelemente und Zubehör: Kurzübersicht auf den Seiten 173 + 174 zur Spannung von Ketten- und Riemenantrieben

Die besondere Konstruktion garantiert einen lautlosen und in hohem Maße zuverlässigen Betrieb und erlaubt zahlreiche Montagemöglichkeiten. Die Spannelemente wirken als gummigefederte Elemente vibrationsdämpfend, indem sie in den elastischen Körper einen erheblichen Teil der Kettenschwingungen abführen. Alle Elemente können mit einer elektrischen Vorrichtung versehen werden

Auch lieferbar mit einem Vorspannungssystem, wodurch Ein- und Ausbau sowie Regulierung erleichtert wird



Spannelemente - Kettenspanner - Riemenpanner

Gehäuse: Kunststoff

Metallteile: INOX-Stahl

Spannelemente und Zubehör: Kurzübersicht auf den Seiten 173 + 174

Elemente dieser Reihe sind vollständig aus Kunststoff und INOX-Stahl, daher besonders geeignet für Anwendungen im Lebensmittel- und Arzneimittelbereich sowie allgemein in der chemischen Verfahrenstechnik und überall dort, wo Probleme aufgrund von Rostbildung auftreten können

Anwendungen und Funktionsweise wie oben beschrieben, z.B. Einsatz als Kettenspanner, Riemenpanner, Stoßdämpfer, Schwingungsdämpfer, Niederhalter, Verzögerer, elastische Halterungen



Spannelemente



Spannelement Typ RE + REP



Spannelement Typ FE + FEP



Spannelement Typ BE + BEP



Spannelement Typ ME + MEP



Spannelement Typ CEA + CEAP



Spannelement Typ CEB + CEBP



Spannelement Typ FM



Spannelement Typ FPI



Spannelement Typ PX



Spannelement Typ SN



Spannelement Typ RP + XRP



Spannrollen Typ RU + XRU

Gleitbacksätze - Kettenradsätze

Kettenradsätze gemäß Abbildungen in verschiedenen Ausführungen
Typ XZN, Typ AZN, Typ ZN / ZI / ZK, Typ XZK



Gleitbacken Typ VR / XVR



Radsatz Typ RO / XRO



Kettenradsatz ZN / ZI / ZK



Kettenradsatz XZK

Typen Seiten 173+174	Bezeichnung	Materialien (MT: Metallteile)	Erläuterung
RE + REP	Spannelement	Gehäuse Stahl / MT Stahl verzinkt	REP: mit Vorspannschraube
FE + FEP	Spannelement	Gehäuse Stahl / MT Stahl verzinkt	FEP: mit Vorspannschraube
BE + BEP	Spannelement	Gehäuse Stahl / MT Stahl verzinkt	BEP: mit Vorspannschraube
ME + MEP	Spannelement	Gehäuse Stahl / MT Stahl verzinkt	MEP: mit Vorspannschraube
CEA + CEAP	Spannelement	Gehäuse Stahl / MT Stahl verzinkt	CEAP: mit Vorspannschraube
CEB + CEBP	Spannelement	Gehäuse Stahl / MT Stahl verzinkt	CEBP: mit Vorspannschraube
FM	Spannelement	Gehäuse Stahl / MT Stahl verzinkt	mit elektrischem Endanschlag
FPI	Spannelement	Gehäuse Stahl / MT Stahl verzinkt	mit elektrischem Endanschlag
PX	Spannelement	Gehäuse Kunststoff / MT rostfreier Stahl	
SN	Spannelement	Gehäuse Kunststoff / MT rostfreier Stahl	
RP	Spannrolle	Polyamid / Stahl verzinkt	
XRP	Spannrolle	Polyamid / rostfreier Stahl	
RU	Spannrolle	Stahl verzinkt / Stahl verzinkt	
XRU	Spannrolle	Edelstahl / rostfreier Stahl	
VR	Gleitbackensatz	Polyethylen / Stahl verzinkt	
XVR	Gleitbackensatz	Polyethylen / rostfreier Stahl	
LR	Gleitbackensatz	Polyethylen / Stahl verzinkt	
XLR	Gleitbackensatz	Polyethylen / rostfreier Stahl	
RO	Radsatz	Polyethylen / Stahl verzinkt	
XRO	Radsatz	Polyethylen / rostfreier Stahl	
XZN	Kettenradsatz	Polyethylen / rostfreier Stahl	
AZN	Kettenradsatz	Polyethylen / Stahl verzinkt	
ZN / ZI / ZK	Kettenradsatz	Stahl / Stahl verzinkt	mit verschiedenen Kugellagern
XZK	Kettenradsatz	rostfreier Stahl / rostfreier Stahl	