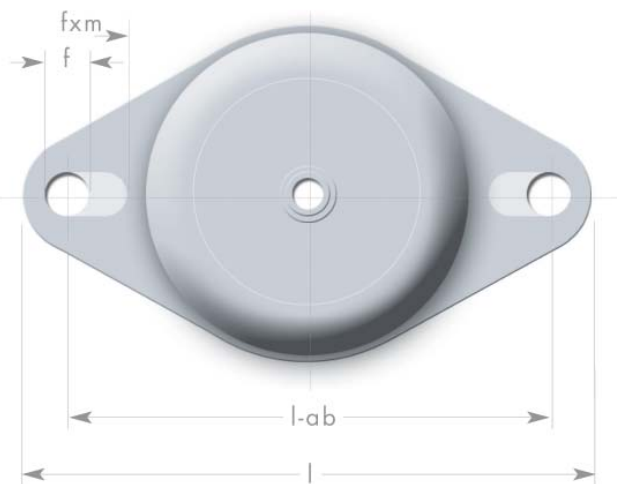
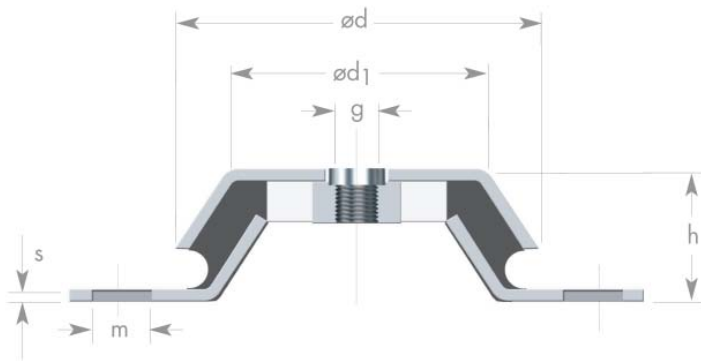


Maschinenfüße - ohne Abreiß-Sicherung

Gummiqualität: NK ca. 60° Shore
Andere Ausführungen oder Gummiqualitäten auf Anfrage.



Ausführung mit ovalem Flansch - 2-Loch

Art. Nr.	ød	h	ød1	g	s	f x m	l-ab	l	Bel.daN*
T1	48	23	38	M8	1,5	ø 6,2	68	81	95
T2	62	30	50	M10	3	8,2 x 16	75-90	106	213
T2/60/M12	62	30	50	M12	3	8,2 x 16	75-90	106	213
T9	77	30	59	M10	2	ø 9	110	128	280
T3	92	45	73,5	M12	3	ø 10,5	110	138	585
T8	106	38	81	M12	3	14 x 18	138-146	172	660
T10	108	50	81	M16	5	ø 16,5	160	190	660
T4	120	50	90	M16	5	ø 16,2	160	190	645
T5	158	56	125	M16	6	ø 16,5	200	232	1.215

Ausführung mit quadratischem Flansch - 4-Loch

Art. Nr.	ød	h	ød1	g	s	l-ø	l-ab	a	Bel.daN*
T6	150	51,5	110	M16	4	12,5	132x132	168	1.092
T7	177	63	125	M20	4,5	13	150x150	184	1.326
58540	101	40	60	M12	3	9	88x88	108	500
58541	192	70	150	M20	6	13	165x165	200	2.000

*: Die angegebenen Belastungswerte in daN sind max. Werte bei statischer Dauerbelastung bezogen auf Shore-Härte 60°