



Stöffl Rudolf GmbH
Gewerbeparkstrasse 8
4615 Holzhausen | Austria
Tel. +43 7243 50020
Fax +43 7243 51333
office@stoeffl.at
www.stoeffl.at

MICHAEL PINCULIC | VERTRIEB

„Stets in Balance“, wäre wohl die treffendste Beschreibung für unseren Michael Pinculic, der Ruhe und Ausgewogenheit als seine Charaktereigenschaft sieht. Beim Stöffl-Vertriebsteam ist er eine wichtige Verbindung zwischen Kunden und Mitarbeitern. Er isst gerne Cevapcici und legt Wert auf ausgewogene und meist gesunde Ernährung, er liebt skurrile Witze und hat als kleine Marotte stets Taschentücher bei sich. Er ist ein durch und durch Sportler, betreibt „Calisthenics“ und trainiert dabei 5 bis 6mal die Woche. Entspannung sucht er in der Sauna und er singt für sein Leben gern alte kroatische Volkslieder. Reisen gehört ebenfalls zu seinen Hobbys und seine Lieblingsorte sind Pula, Linz und natürlich das Stöffl-Büro in Holzhausen.



Stöffl
Rudolf
Ges.m.b.H.



EIN STARKES PROFIL

INNOVATIV TECHNISCHE
PRODUKTE

15

DAS INNOVATIVE STÖFFL BEFESTIGUNGSJOURNAL FÜR KUNDEN UND PARTNER

- Seite 03 | CFAB Maschinenfüße
- Seite 04 | Gummi-Metall-Buchsen
- Seite 05 | Gummi-Metall-Ringe
- Seite 06 | Edelstahl Maschinenfüße
- Seite 07 | Kunststoffgriffe | Gummimatten
- Seite 08-09 | Präzisionskeilschuhe
- Seite 10 | Konuslager | Gummipuffer
- Seite 11 | T-Block Auflager

Stöffl
Rudolf
Ges.m.b.H.



DIE NEUEN ÖSTERREICHISCHEN „SOZIS“ AUF DEN SPUREN VON KARL MARX!



Die sozialistischen Gedanken einer (angeblich) neu orientierten SPÖ in Österreich sind am besten Wege die Wettbewerbsfähigkeit unseres Landes weiter zu demolieren. Mit der gewünschten 32 Stunden Woche bei vollem Lohnausgleich, erhöhte Urlaubssprünge, einem Mindestlohn und der Wiedereinführung einer Vermögens- und Erbschaftssteuer. Mit keinem Wort werden Menschen motiviert, für ein Funktionieren der Gesellschaft und der Arbeitswelt etwas beizutragen. Nein im Gegenteil, es wird ihnen permanent vorexerziert, wie das derartig übertriebene Sozialsystem weiter geschröpft werden kann, ohne dabei irgendeine Gegenleistung erbringen zu müssen. Keiner dieser angeblich mächtigen „Sozis“

kritisiert den weiteren unkontrollierten Zugang unqualifizierter Migranten aus den unterschiedlichsten Ländern. Die „Babler-Schergen“ verschließen da gekonnt die Augen. Dabei schaffen sie es bei all den derzeitigen realen Krisen unser Land zu spalten. Von den Fleißigen und Ehrlichen, die immer mehr geschröpft werden, hin zu denen, die genau wissen, wie mit wenig Leistung ein gutes Auskommen zu erlangen ist. Eine Umverteilung, wie es die Sozialisten intensiv fordern, „heißt aber nicht nur nehmen ohne zu geben“. Rechte erfordern auch Pflichten, um ein System erhalten zu können. Schon Karl Marx sprach in seinem Buch „Das Kapital“ von gerechter Umverteilung aber nicht von einer Umkehr, die Fleißigen so zu schröpfen, dass sie den Mut und die Motivation, Arbeitsplätze zu schaffen verlieren und sie eines Tages sagen: Jetzt reicht's, wir wollen nicht mehr! Mit großen Worten waren und sind die Sozialisten immer präsent, Arbeitgeber werden als Ausbeuter und ja, fast schon als Verbrecher dargestellt. Dabei reden sie nicht von Unregelmäßigkeiten, die in ihrer Partei zu dubiosen Nebeneinkommen verhelfen, wie wir von Babler in den Medien erfahren konnten, undurchsichtigen Umwidmungen von Grundflächen und die Nähe zu kommunistischen Regimen pflegen. Wer Wasser predigt, sollte nicht den Wein „saufen“, den andere mit fleißiger Arbeit für sie gekeltert haben und den sie höchstwahrscheinlich von Steuergeldern bezahlt, bei ihren großzügigen „Parteifesteln“ in sich reinschütten. Überzeugung, Ehrlichkeit und eine Kommunikation auf Augenhöhe sind bei den Sozialisten inzwischen zu Fremdwörtern mutiert.

Ihr Rudolf Stöffl

**DIE STÖFFL GUMMI-METALL-
ELEMENTE FÜR DEN EINSATZ IN
INDUSTRIE UND GEWERBE |
ERHÄLTlich IN DEN
VERSCHIEDENSTEN | VERSIONEN
UND GRÖSSEN |**

DER STÖFFL BUCH-TIPP



Immer mehr Menschen finden das Leben in der diesseitigen, analogen Welt unerträglich. Einsamkeit, Wohnungsnot, Klimawandel, Pandemie, innergesellschaftliche Spaltung, internationale Konflikte und Krieg: Wer möchte diesen Seuchen unserer Zeit nicht entfliehen in ein scheinbar besseres, digitales Jenseits?

Diesem Eskapismus

stehen die vergessenen wahren Sehnsüchte des Menschen gegenüber, die auf die analoge Präsenz unserer Mitmenschen gerichtet sind. Gemeinschaft, Empathie und Kooperation waren das evolutionäre Erfolgsticket unserer Spezies.

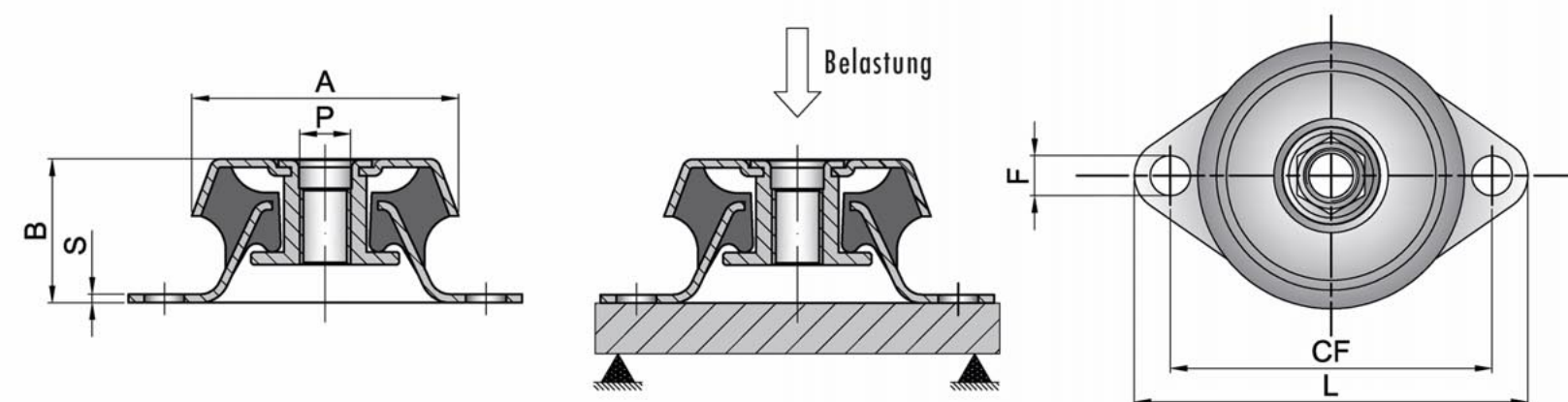
Der preisgekrönte Wissenschaftler und Bestseller-Autor Joachim Bauer erkennt in aktuellen Entwicklungen die Symptome einer Verwischung der Grenze zwischen Realität und Virtualität.



- CFAB - 0 bis 3
- Gummi-Metall
- weiß verzinkt



Artikel	A	B	P	F	CF	L	S	mittlere Steifigkeit (Kg/mm)	Belastung Max. (Kg)	Einfederung Max. (mm)
CFAB - 3	63	34	M12	9,5	76	93	2	20	70	3,5
CFAB - 2	63	34	M12	9,5	76	93	2	30	110	3,5
CFAB - 0	63	34	M12	9,5	76	93	2	37	130	3,5



**INNOVATIV
TECHNISCHE
PRODUKTE** www.stoeffl.at

02



Stöffl
Rudolf
Ges.m.b.H.



GUMMI-METALL-BUCHSEN

Stöffl-Buchsen werden im Fahrzeugbau und in vielen Bereichen des Maschinenbaus eingesetzt. Dabei dienen sie als elastische Gelenke. Die Buchsen können bei radialer Beanspruchung große Kräfte aufnehmen, weil sie durch ein Spezialverfahren mit einer Druckvorspannung beaufschlagt sind.

AS-Buchsen zeichnen sich bei größerer Axialbeanspruchung besonders aus.

Die Buchsen können im Dauerbetrieb einer Winkelverdrehung von plus/minus 15° ausgesetzt werden, dabei tritt ein rückführendes Moment proportional dem Verdrehwinkel auf.

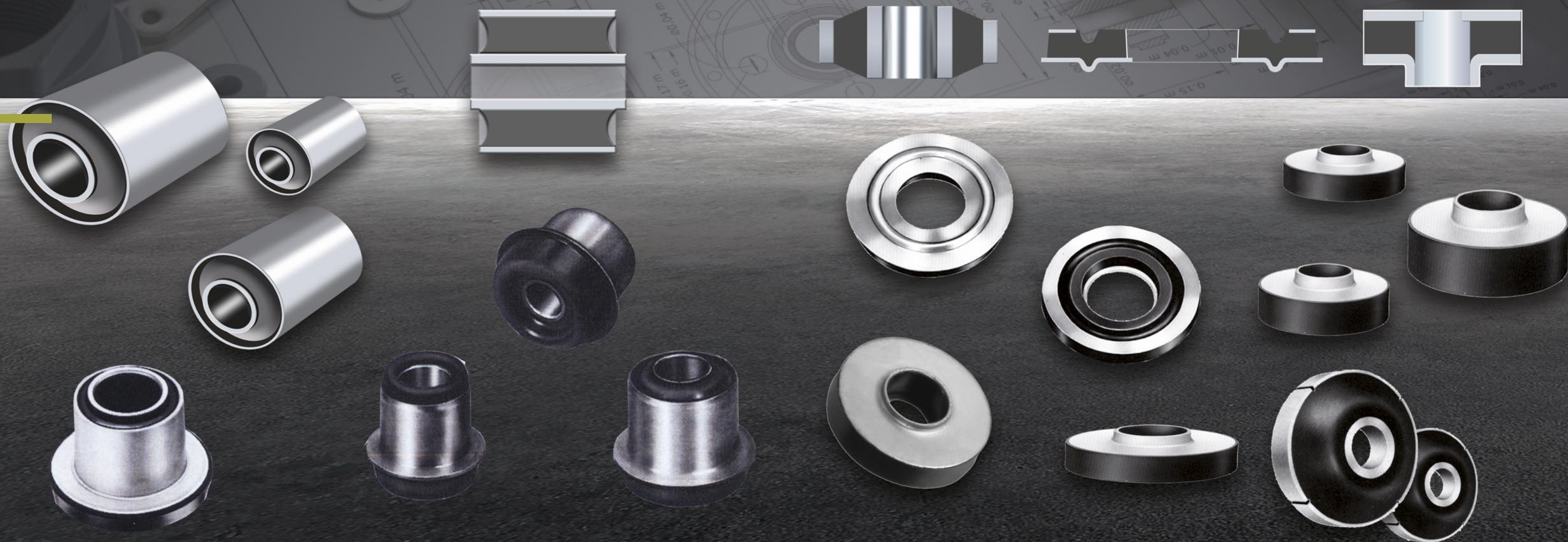
Mit den Stöffl-Buchsen kann ein Belastungsspektrum bis 15 kN als Radiallast je nach verwendeter Buchse abgedeckt werden.

Stöffl-Ringelemente und Scheiben finden ihre Anwendung im Leicht- und Schwermaschinenbau sowie im Fahrzeugbau für elastische Lagerungen. Die Scheiben werden zu Federpaketen zusammengefaßt und häufig als Pufferelement bei Schienenfahrzeugen verwendet. Weiters lassen sich Zug-Druck-Elemente damit zusammenfügen.

GUMMI-METALL-RINGE

STÖFFL GUMMI-METALL-BUCHSEN UND RINGELEMENTE | FÜR DIE FAHRZEUG-INDUSTRIE UND DEN MASCHINENBAU | MEHR AUF | www.stoeffl.at

Der Einsatz geht vom gefederten Fahrersitz zum gefederten Fahrerhaus, von Rohrleitungen bis hin zum Messschrank kann der Einsatz der Ringelemente abriebssicher gestaltet werden. Dabei werden geringe Querkkräfte aufgenommen. Bei den Scheiben werden Belastungen bis ca. 500 kN bei Stoß abgefangen, je nach Einbaufall und verwendeter Gummiqualität. Belastungsabdeckung bis ca. 3750 N.



INNOVATIV
TECHNISCHE
PRODUKTE www.stoeffl.at

04



Stöffl
Rudolf
Ges.m.b.H.



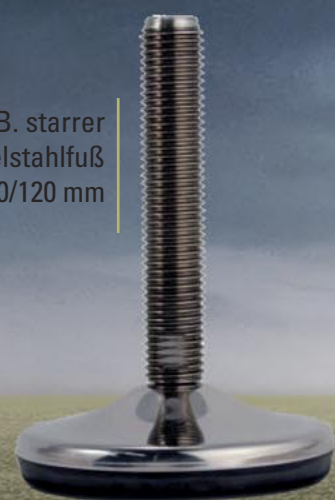


EDELSTAHL MASCHINENFÜSSE IN VIELEN VERSCHIEDENEN VARIANTEN

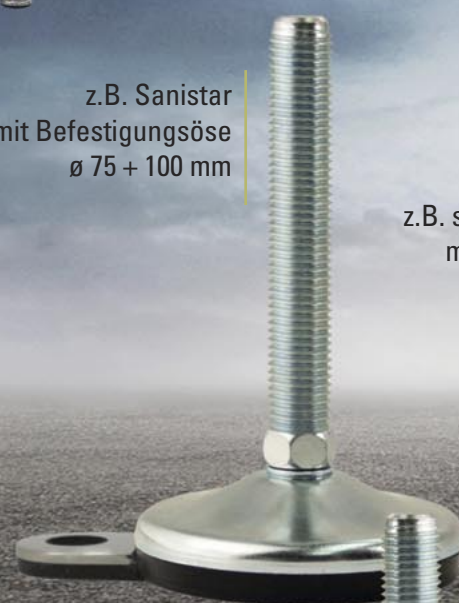


Maschinenstellfüße werden meist am Anfang eines Entwicklungsprozesses wenig beachtet und dennoch spielen sie bei fast jeder Neukonstruktion eine wesentliche Rolle. Sie tragen all die Lasten die über ihnen plziert sind. Daher müssen Stellfüße so einige Kriterien erfüllen um den strengen industriellen Ansprüchen gerecht zu werden. Standfestigkeit, Justierbarkeit und Langlebigkeit sind dabei die wichtigsten Anforderungen an die Qualität. Stellfüße für höhere Ansprüche werden aus Edelstahl hergestellt, um eine noch höhere Belastbarkeit und Langlebigkeit zu gewährleisten.

z.B. starrer
Edelstahlfuß
Ø 40/50/80/100/120 mm



z.B. Sanistar
mit Befestigungsöse
Ø 75 + 100 mm



z.B. starrer Edelstahlfuß
mit Befestigungsöse
Ø 80 + 120 mm



z.B. Sanistar
starre Stellfüße
Ø 50/75/100/125 mm



INNOVATIV
TECHNISCHE
PRODUKTE

www.stoeffl.at

KUNSTSTOFFGRIFFE

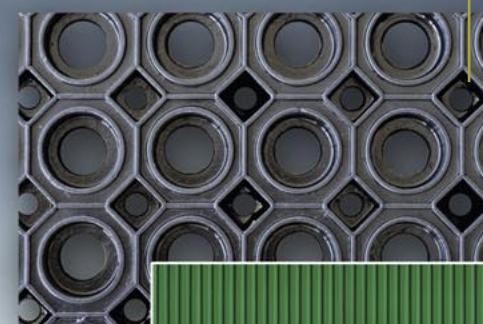
BÜGELGRIFF
Polyamid



PEGASUS
mit Abgleit-
schutz



Wabenmatte



GUMMIMATTEN IN DIVERSEN OBERFLÄCHEN

Feinriefenmatte schmal

Leistenmatte

Pyramiden-
matte

Feinriefenmatte
breit

Hammerschlagmatte

Noppenmatte

Diamantprofilmatte



Stöffl
Rudolf
Ges.m.b.H.



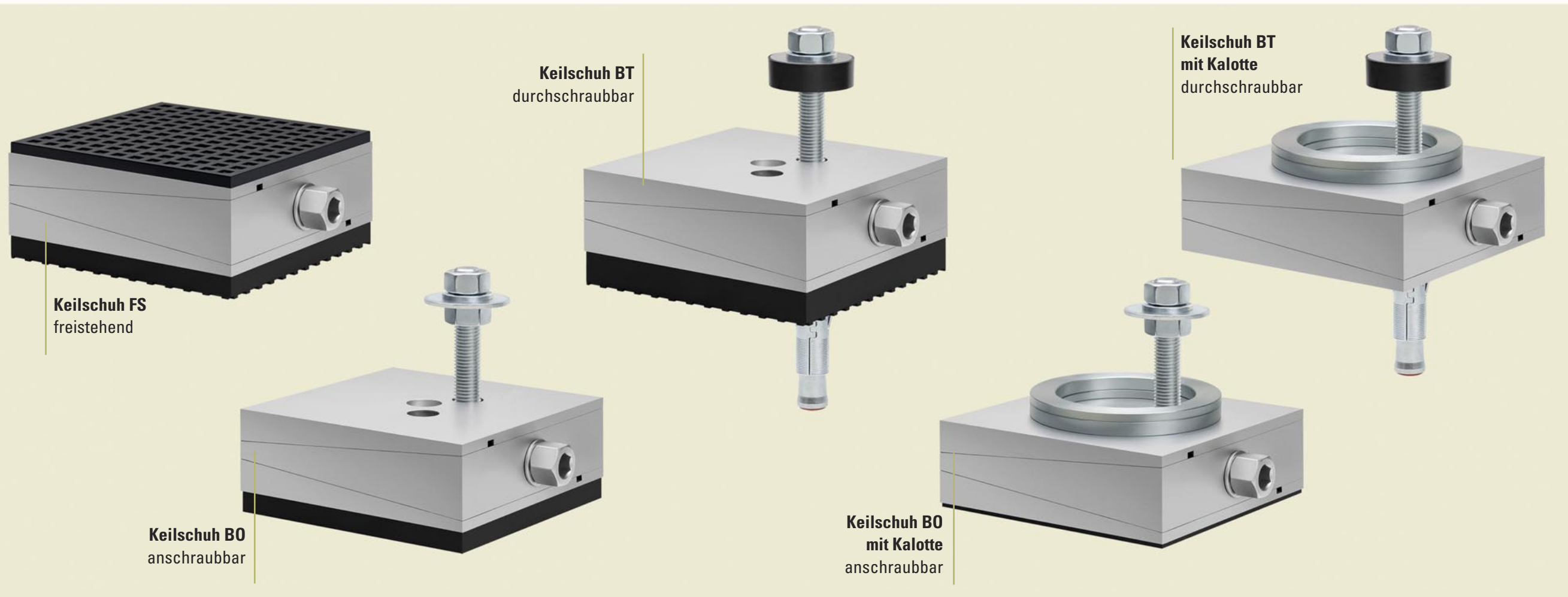
Präzisionskeilschuhe

Geeignet für die Aufstellung, Nivellierung und schwingungsgedämpfte Lagerung beispielsweise von schweren Werkzeugmaschinen, Kunststoffspritzmaschinen, Pressen, Stanzen oder auch für Passivisolierung bei Messmaschinen.

Lieferbar in den Varianten freistehend (FS), anschraubbar (BO) und durchschraubbar (BT), optional mit Kalotte zum Winkelausgleich, mit Höhenausgleichsplatten verschiedener Stärken oder auch ohne Elastomerbelag zur reinen Maschinenausrichtung und Nivellierung.

TECHNISCHE DATEN

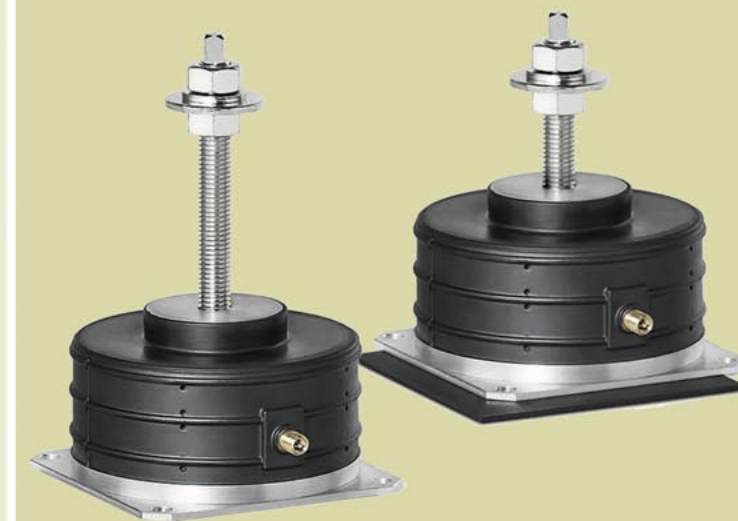
- Design mit plan gefrästen Außenflächen
- große Verstellbereiche für eine exakte Nivellierung
- Variantenvielfalt für unterschiedliche Anwendungen



Luftfeder-Elemente

Stöffl Luftfeder-Elemente der Serie SFLN sind bestens geeignet für niederfrequente Aktiv- oder Passivlagerungen beispielsweise für:

- Mess-Maschinen
- Mess-Tische
- Fundamente
- Stanzautomaten
- Nibbel-Maschinen
- Kompressoren
- Lüftungs- und Kühlaggregate



Die Stöffl - Luftfeder-Elemente SFLN bestehen aus einem mit Stahlringen verstärkten Elastomer-Druckbehälter, mit angeschraubter Aluminium- bzw. Stahlbodenplatte. Es sind 8 Größen lieferbar. Die Luftzuführung erfolgt mit Autoreifenventilen. Die Eigenfrequenz beträgt je nach Belastung ca. 3-5 Hz, im drucklosen Zustand ca. 8 Hz. Die vertikale und horizontale Steifigkeit ist in etwa gleich groß.

- Öl- und alterungsbeständige CR-Qualität
- Druck- und Bodenplatten aus verzinktem Stahl
- bei Größen SFLN 65 bis SFLN 280 aus Alu

INNOVATIV
TECHNISCHE
PRODUKTE www.stoeffl.at

08



Stöffl
Rudolf
Ges.m.b.H.





STÖFFL GUMMI-METALL-ELEMENTE
für den exklusiven Maschinen- und Fahrzeugbau

KONUSLAGER GUMMIPUFFER

STÖFFL KONUSLAGER z.B.:

- 2-Loch Befestigung, ovaler Flansch | Art. 786021 - 786025/S1
- 2-Loch Befestigung, ovaler Flansch | Art. 5718001-1 und 5718226-1
- 4-Loch Befestigung, rechteckiger Flansch Art. 786026S3 - 210444



Stöffl Gummipuffer sind technische Bauteile, die verwendet werden, um Stoßdämpfung und Schutzfunktionen in verschiedenen Anwendungen zu bieten. Sie bestehen aus einer Gummi/Metall-Verbindung und werden in den unterschiedlichsten Formen (zylindrisch, parabolisch, scheibenförmig oder blockartig) angeboten.

Das Stöffl Technik-Team bietet ab sofort auch Gummi-Metall-Puffer in Edelstahl Ausführung an. Abmessungen, Gummiqualitäten, Härten und Gewinde auf Anfrage.

z.B. 4020-1/S4-Silikon für Hochtemperatur-Einsätze lieferbar.



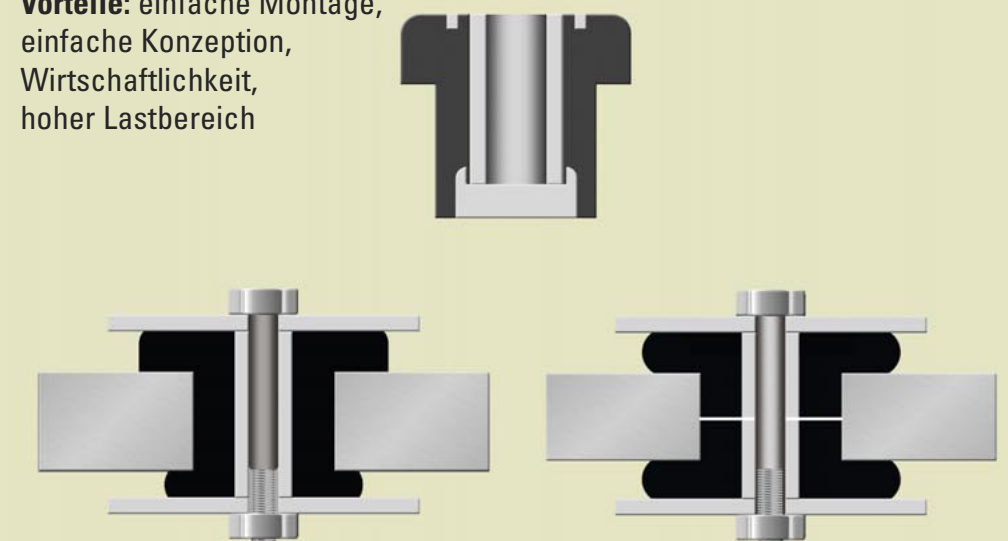
Das **T-Block-Auflager** besteht aus einem Kautschukring, der an ein zentrales Rohr vulkanisiert ist.

- Innenaussteifung: zylindrisches Rohr
- Vulkanisierter Kautschuk: bestehend aus einem oberen Ring und einem unteren Stützbund

Funktionsweise: Aufgrund seiner Konzeption hat das Auflager **T-Block** folgende Grundeigenschaften:

- Druckbeanspruchung des Kautschuks
- Anti - Rückprall - Effekt
- Ermöglicht die Ausführung von Sicherheitsmontagen

Vorteile: einfache Montage, einfache Konzeption, Wirtschaftlichkeit, hoher Lastbereich



**INNOVATIV
TECHNISCHE
PRODUKTE**
www.stoeffl.at



Stöffl
Rudolf
Ges.m.b.H.

