

EINE.. VERLÄSSLICHE VERBINDUNG

ERFAHRUNG, DANKBARKEIT UND
LEIDENSCHAFT. MIT 65 JAHREN
SEHE ICH DIE WELT MIT ETWAS
ANDEREN AUGEN.



DAS INNOVATIVE STÖFFL BEFESTIGUNGSJOURNAL FÜR KUNDEN UND PARTNER

17

- Seite 03 | Rudi Stöffl im Interview
- Seite 04 | Stöffl Produkt-Portfolio
- Seite 06 | wer Tiere mag, der mag auch Menschen
- Seite 08 | einfach nur hoch hinaus
- Seite 10 | bis ans Ende der Welt

Stöffl
Rudolf
Ges.m.b.H.



IST UNSERE DEMOKRATIE IN GEFAHR, WEIL UNFÄHIGE UND MACHTGIERIGE PSYCHOPATHEN AM RUDER SIND?



In einer Zeit, in der viele Menschen Orientierung und Hoffnung suchen, hat sich eine tiefe Politikverdrossenheit in unsere Gesellschaft eingeschlichen. Sie ist wie ein schweres, dunkles Tuch, das sich über das kollektive Bewusstsein legt, die Herzen beschwert und die Gemüter bedrückt. Viele Bürger fühlen sich von den Politikern im Stich gelassen, sie sehen eine politische Klasse, die sich in endlosen Streitereien verheddert und unfähig scheint, die drängenden Probleme unserer Zeit zu lösen. Die endlosen Diskussionen und Machtkämpfe innerhalb und zwischen den Parteien lähmen den Fortschritt, während die echten Sorgen der Menschen ungehört bleiben. Die Menschen sind müde, immer

wieder dieselben Versprechungen zu hören, nur um dann festzustellen, dass sich nichts ändert. Diese Enttäuschung sitzt tief und führt zu einer zunehmenden Entfremdung von der politischen Sphäre.

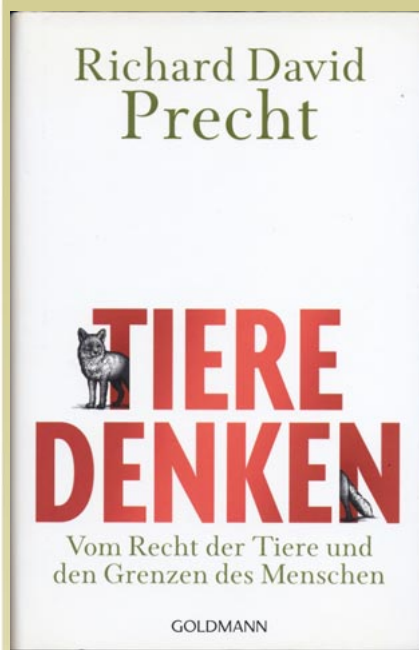
Besonders schmerzhaft ist es, wenn man Politiker beobachtet, die scheinbar unfähig sind, ihre Verantwortung ernst zu nehmen. Ihre mangelnde Kompetenz und der offensichtliche Mangel an Empathie verstärken das Gefühl der Hilflosigkeit und des Zorns. Sie scheinen nicht in der Lage zu sein, die Herausforderungen unserer Zeit zu bewältigen, sei es die Klimakrise, soziale Ungerechtigkeit oder wirtschaftliche Unsicherheit. Ihre Entscheidungen wirken oft planlos und kurzsichtig, als ob sie die langfristigen Konsequenzen ihres Handelns nicht erkennen oder ignorieren würden. Die andauernden Streitereien zwischen den Parteien sind wie Gift für die Demokratie. Sie schwächen das Vertrauen der Bürger in das politische System und erwecken den Eindruck, dass es keinen Unterschied macht, wen man wählt. Diese ständigen Konflikte und der Mangel an Kooperation führen dazu, dass notwendige Reformen und innovative Lösungen auf der Strecke bleiben. In einer Zeit, die nach Einheit und entschlossenem Handeln schreit, scheint die politische Bühne zu einem Schlachtfeld geworden zu sein, auf dem Egoismus und Machtstreben den Ton angeben. Die Menschen sehnen sich nach einer Politik, die sie ernst nimmt, die zuhört und handelt. Sie wollen Entscheider, die mit Herz und Verstand regieren, die das Wohl aller im Blick haben und die bereit sind, für ihre Überzeugungen zu kämpfen. Es ist an der Zeit, dass die Stimmen der Bürger gehört werden und dass die Politik wieder ihrem eigentlichen Zweck dient: dem Wohl des Volkes.

Ihr Rudolf Stöfl

**DIE STÖFFL GMBH |
UNTERSTÜTZT AUCH HEUER |
DAS TIERPARADIES |
SCHABENREITH |**

Helfen auch
SIE mit Ihrer
Spende.
Infos auf:
tierparadies.at

DER STÖFFL BUCH-TIPP



Wie sollen wir mit Tieren umgehen? Wir lieben und wir hassen, wir verzärteln und wir essen sie. Doch ist unser Umgang mit Tieren richtig und moralisch vertretbar? Richard David Precht untersucht mit Scharfsinn, Witz und Kenntnisreichtum quer durch alle Disziplinen die Strukturen unserer Denkmotive. Ist der Mensch nicht auch

ein Tier - und was trennt ihn dann von anderen Tieren? Welche Konsequenzen hat das für uns? Precht schlägt einen großen Bogen von der Evolution und Verhaltensforschung über Religion und Philosophie bis zur Rechtsprechung und zu unserem Verhalten im Alltag. Dürfen wir Tiere jagen und essen, sie in Käfige sperren und für Experimente benutzen? Am Ende dieses Streifzugs steht eine aufrüttelnde Bilanz. Ein Buch, das uns dazu anregt, Tiere neu zu denken und unser Verhalten zu ändern!

Die ersten
10 Rückmails
erhalten je ein
Buch kostenlos
stoeffl@stoeffl.at

INNOVATIV
TECHNISCHE
PRODUKTE

www.stoeffl.at

WER STÄNDIG AUF DER BREMSE STEHT KOMMT NIE ANS ZIEL

Rudi Stöffl im Interview: von Mario Hutter

Ein Blick auf Lebensphilosophie, Unternehmertum und gesellschaftliche Veränderungen.

M. Hutter: Guten Tag, Rudi. Vielen Dank, dass Du Dir Zeit für dieses Interview nimmst. Lass uns gleich direkt einsteigen: Wie würdest Du Deine Lebensphilosophie beschreiben?

Rudi Stöffl: Guten Tag. Meine Lebensphilosophie beruht auf dem Prinzip der gegenseitigen Achtung und Verantwortung. Ich glaube fest daran, dass jeder Mensch das Potenzial hat, Gutes zu bewirken, sei es im persönlichen Umfeld oder in der Gesellschaft.

Wir sollten aber wieder mehr zueinander finden und Respekt und Wertschätzung praktizieren.

M. Hutter: Das klingt nach einer sehr wertvollen Überzeugung. Wie hat diese Philosophie Dein Leben als Unternehmer geprägt?

Rudi Stöffl: Als Unternehmer habe ich immer darauf geachtet, ein Umfeld zu schaffen, das von Respekt und Fairness geprägt ist. Meine Mitarbeiter sind für mich nicht nur Angestellte, sondern Partner auf unserem gemeinsamen Weg, der Verständnis und Empathie erfordert. Ich glaube, dass eine Unternehmenskultur, die auf Vertrauen basiert, langfristig erfolgreich ist.

M. Hutter: Welche Rolle spielen Deiner Meinung nach Politik und Wirtschaft im heutigen gesellschaftlichen Gefüge?

Rudi Stöffl: Politik und Wirtschaft sind eng miteinander verflochten und haben einen großen Einfluss auf unser

tägliches Leben.

Es ist wichtig, dass beide Bereiche verantwortungsvoll handeln, was zur Zeit selten gelingt, und die Interessen der Gesellschaft im Blick behalten. Eine transparente und nachhaltige Politik sowie eine verantwortungsvolle Wirtschaftsführung, mit Rücksicht auf die Natur, sind entscheidend für eine positive Entwicklung.

M. Hutter: Du hast über Dein Lebenswerk gesprochen. Kannst Du uns mehr darüber erzählen?

Rudi Stöffl: Mein Lebenswerk ist mein Unternehmen, das ich mit viel Leidenschaft, Engagement und meinen Mitarbeitern aufgebaut habe. Wir sind in der Branche für nachhaltige Technologien erfolgreich tätig und setzen uns aktiv für Umweltschutz und Ressourcenschonung ein. Unser Ziel ist es, durch innovative Lösungen einen Beitrag zu einer besseren Zukunft zu leisten.

M. Hutter: Wie ist Dein Verhältnis zu Deinen Mitmenschen und Kunden?

Rudi Stöffl: Ich pflege einen offenen und ehrlichen Umgang mit allen Menschen, sei es mit meinen Mitarbeitern, Geschäftspartnern oder Kunden. Vertrauen und Respekt sind für mich die Basis jeder guten Beziehung. Kundenorientierung bedeutet für mich, nicht nur Produkte zu verkaufen, sondern Lösun-

gen anzubieten, die den Bedürfnissen und Anforderungen unserer Kunden gerecht werden.

M. Hutter: Abschließend würde mich interessieren, wie Du die Veränderungen in unserer Welt wahrnimmst?

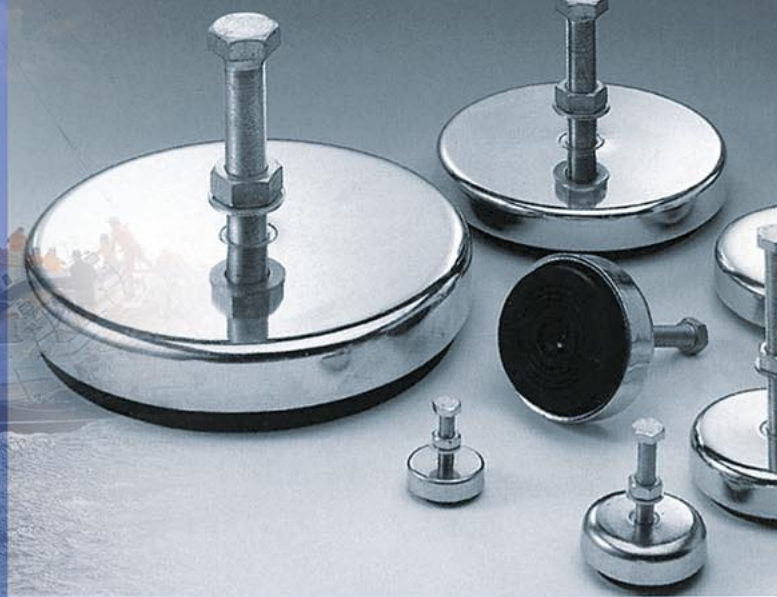
Rudi Stöffl: Die Veränderungen in unserer Welt sind unaufhaltsam. Technologische Entwicklungen, gesellschaftliche Umbrüche und ökologische Herausforderungen stellen uns vor neue Aufgaben. Ich sehe diese Veränderungen jedoch auch als Chance, neue Wege zu gehen und positive Impulse zu setzen. Wichtig ist es, flexibel zu bleiben und gemeinsam Lösungen zu finden, die nachhaltig sind und das Wohl aller im Blick haben. Wir sollten bedenken, dass die Erde ohne uns bestehen kann, aber wir Menschen nicht ohne die Erde, auf der wir leben.

M. Hutter: Vielen Dank, Rudi, für diese Einblicke und Deine Zeit.

Rudi Stöffl: Ich danke Dir. Es war mir eine Freude, über meine Überzeugungen und Erfahrungen zu plaudern.

Stöffl
Rudolf
Ges.m.b.H.





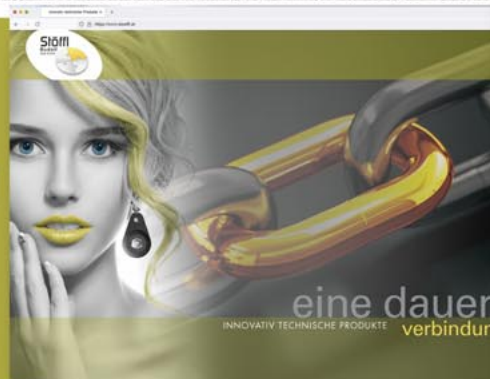
MIT MASS UND ZIEL



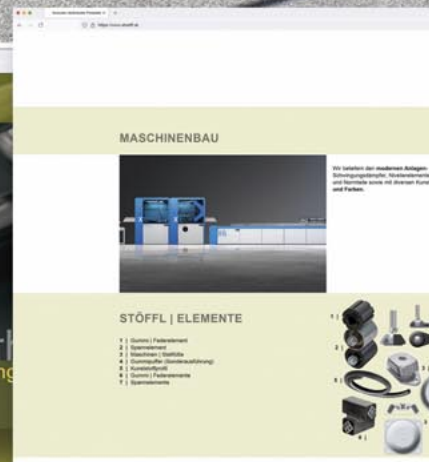
INNOVATIV
TECHNISCHE
PRODUKTE

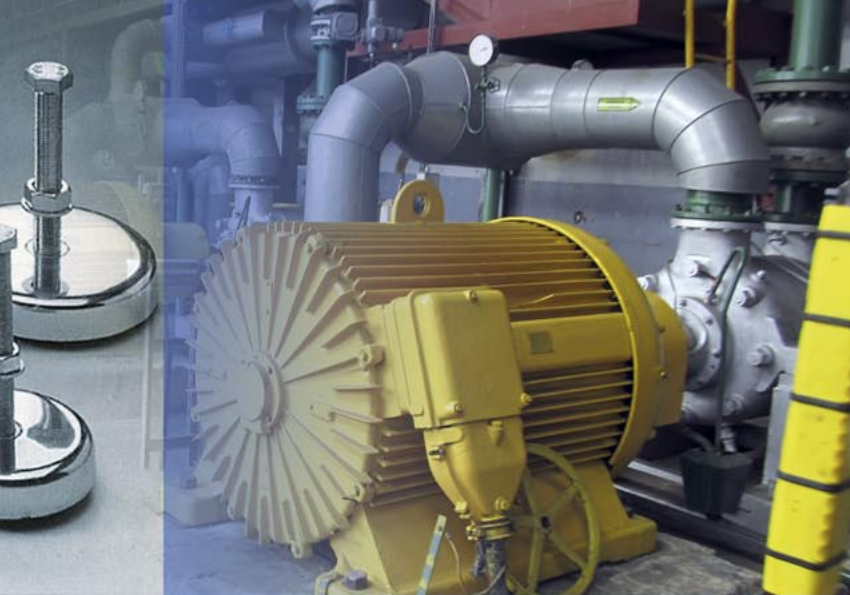
www.stoeffl.at

04



eine dauerhafte
verbindung





STÖFFL BEFESTIGUNGSELEMENTE | FÜR UNTERSCHIEDLICHE ANWEN- DUNGEN | IN DEN VERSCHIEDENSTEN BRANCHEN

Gummi | Metall | Elemente

Gummi- und Kunststoffprofile

Stellfüße

Rammschutz | Fahrzeugschutz

Keilschuhe | Gleitschutzplatten

Gummihohlfedern | Gummibuchsen

Halbzeuge | Kunststoffe | Gummimatten

Gummi | Formteile

Kunststoff | Normteile

Feder- | Spann- | Schwingelemente

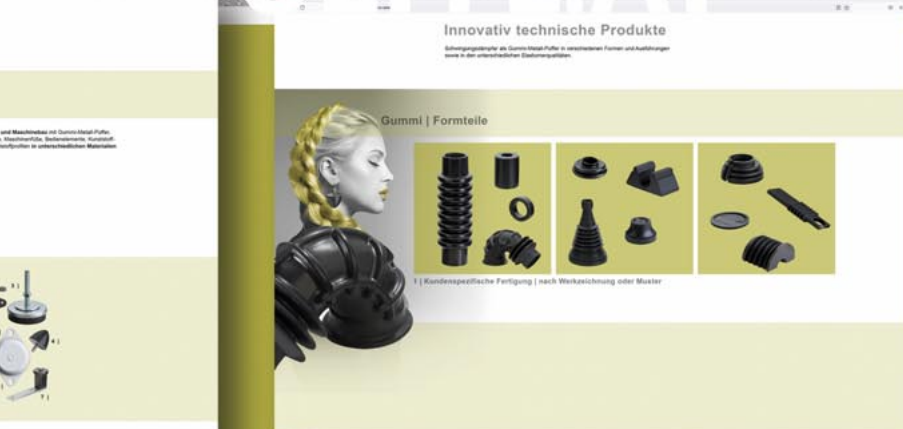
Schläuche

Schutz- und Sicherheitsprofile

Bauteile für Förderanlagen



STÖFFL



WER TIERE MAG, DER MAG AUCH MENSCHEN



Helfen auch SIE
Spendenkonto Erste Bank
IBAN: AT53 2011 1839 5648 3900
BIC: GIBAATWWXXX

www.tierparadies.at

INNOVATIV
TECHNISCHE
PRODUKTE

www.stoeffl.at



Sterngriff
SG-25



Sterngriff
SG-50



Kugelgriff
KG-20-4



Klemmhebel



EINE WELT VOLLER GEHEIMNISSE | AM WEG ZUR INNEREN BALANCE

Ich bin ein Mensch, der tief in der Natur verwurzelt ist und auch stets ein offenes Herz für Tiere hat. Als Förderer und Unterstützer des Tierparadieses Schabenreith setze ich mich gerne für das Wohl von Tieren ein und zeige damit, wie sehr mir jedes Lebewesen am Herzen liegt. Mein Leitsatz "Wer gut zu den Tieren ist, ist auch ein wertvoller Mensch" spiegelt nicht nur meine Überzeugung wider, sondern ist auch ein Ausdruck meiner tiefen Verbundenheit mit allen Lebewesen und der Natur.

Ich verstehe, dass die Natur ein kostbares Gut ist, das es zu schützen und zu bewahren gilt. In einer Welt, die immer mehr von Konsum und Hektik geprägt ist, bleibe ich der Natur treu und finde in ihr die Ruhe und Kraft, die mich zu einem mitfühlenden Menschen machen. Für mich ist jedes Tier ein einzigartiges Wesen, das Respekt und Fürsorge verdient.

Das Tierparadies Schabenreith ist nicht nur ein Ort des Schutzes und der Geborgenheit für Tiere, sondern auch ein lebendiges Zeugnis von großem Engagement und inniger Liebe zur Natur.

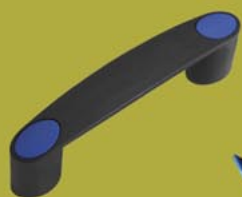
Durch meine Unterstützung kann das Tierparadies vielen Tieren ein neues Zuhause bieten und ihnen die Chance auf ein glückliches Leben geben. Jeder Besuch in Schabenreith ist ein Eintauchen in eine Welt, in der Harmonie zwischen Mensch und Tier spürbar ist – eine Welt, die ich mit meiner Vision und meinem Herzen fördere.

Ich glaube fest daran, dass die Art und Weise, wie wir Tiere behandeln, viel über unsere eigene Menschlichkeit aussagt. Für mich ist jede Begegnung mit einem Tier eine Gelegenheit, Respekt, Mitgefühl und Fürsorge zu zeigen. Diese Prinzipien lebe ich nicht nur im Tierparadies, sondern auch in meinem alltäglichen Leben. Das Tierparadies Schabenreith ist für mich ein Ort, an dem eine bessere Welt Wirklichkeit wird. Dort kann ich hautnah miterleben, wie Tiere, die oft Schlimmes durchgemacht haben, langsam wieder Vertrauen zu Menschen fassen und in einem sicheren Umfeld Heilung finden.

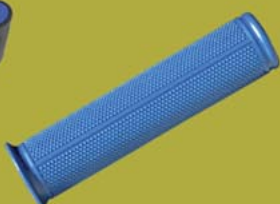
Rudi Stöffl

ALLES IM GRIFF

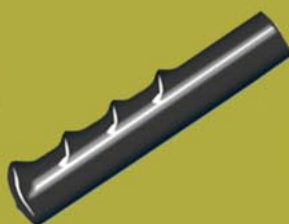
Stöffl-Griffe für den Geräte- und Maschinenbau



Kunststoff-
Griff



Griff mit Abgleitschutz
Pegasus



Griff mit Mulden
Gemini

Stöffl
Rudolf
Ges.m.b.H.



EINFACH NUR HOCH HINAUS



INNOVATIV
TECHNISCHE
PRODUKTE

www.stoeffl.at

08



VOM JAKOBSWEG BIS HINAUF ZUM | KILIMANDSCHARO

Ein Blick hinter die Fassade von Mario Hutter

Unternehmungslustig und abenteuerfreudig ist Rudi immer bereit für neue Erlebnisse. Er ist ständig auf der Suche nach dem nächsten Abenteuer, der nächsten Reise oder dem nächsten großen Ziel. Zwei seiner größten Träume sind es, den Kilimandscharo zu bezwingen und den Jakobsweg zu gehen. Diese Ziele symbolisieren seine ungebrochene Lebensfreude und seinen unerschütterlichen Willen, immer weiter zu machen, immer höher hinaus zu wollen. Es sind diese Träume, die ihn antreiben und ihm Kraft geben. Rudi Stöffl ist mehr als nur ein Freund oder ein Bekannter – er ist ein echtes Original. Sein Lachen, seine Geschichten, seine Fähigkeit zuzuhören und seine unermüdliche Abenteuerlust machen ihn zu einem Menschen, den man einfach mögen muss. Jeder Moment mit ihm ist ein Geschenk, und seine Träume und sein Lebenswille sind eine Inspiration für uns alle. Sein Lachen ist ansteckend, sein Humor unverwechselbar und ab und zu schwer zu durchschauen. Es scheint, als hätte er für jede Situation den passenden Witz oder die lustigste Geschichte parat.

Rudi ist derjenige, der selbst in schwierigen Zeiten das Positive findet und mit seinem Optimismus andere mitreißt. Seine Freude am Leben ist ansteckend und lässt jeden um ihn herum strahlen. Was Rudi besonders auszeichnet, ist seine Fähigkeit, Menschen zusammenzubringen. Er ist nicht nur ein Entertainer, sondern auch ein verlässlicher Freund, der immer ein offenes Herz für andere hat. Seine warme und einfühlsame Art macht es leicht, sich ihm anzuvertrauen und gemeinsame Erlebnisse zu teilen. Ob bei einem gemütlichen Abendessen, einem spontanen Ausflug oder einem geplanten Abenteuer – Rudi ist immer dabei und bringt Schwung in die Gruppe. Seine Unternehmungslust und Abenteuerlust sind bewundernswert. Es gibt kaum eine Herausforderung, der er sich nicht stellt, sei es beim Wandern in den Bergen oder beim Erkunden fremder Kulturen. Rudi liebt es, die Welt zu entdecken und neue Horizonte zu erkunden. Sein Traum, den Kilimandscharo zu bezwingen oder den Jakobsweg zu gehen, ist Ausdruck seiner Entschlossenheit und seines Glaubens an die eigene Stärke.

STANDHAFT

Stöffl Maschinen-Stellfüße für Industrie
und Gewerbe



Stöffl
Rudolf
Ges.m.b.H.





BIS ANS ENDE DER WELT



INNOVATIV
TECHNISCHE
PRODUKTE

www.stoeffl.at

10





EINE WELT VOLLER GEHEIMNISSE | MEIN WEG ZUR INNEREN BALANCE

Ich stand am Bug des Forschungsschiffs und blickte auf die endlose, eisige Weite der Antarktis. Jeder Atemzug, den ich nahm, war erfüllt von der klaren, beißenden Kälte, die mich daran erinnerte, wie weit ich von meiner vertrauten Welt entfernt bin. Es war eine Reise, die ich lange geplant hatte – ein Ausgleich zu meinem intensiven Leben als erfolgreicher Unternehmer. Ich habe ein florierendes Unternehmen aufgebaut, doch der Druck und die ständige Hektik des Geschäftslebens haben mich ausgebrannt. Ich sehnte mich nach einem Abenteuer, das mich wieder mit mir selbst und der Natur verbinden würde. Die Entscheidung, in die Antarktis zu reisen, war eine mutige. Viele hielten mich für verrückt, doch ich wusste, dass ich dies tun muss, um meine innere Balance wiederzufinden. Die Weite und Stille der Antarktis riefen mich, versprachen mir eine Erfahrung, die mich verändern wird. Und so ließ ich das hektische Treiben meines Unternehmens hinter mir und begab mich auf diese außerge-

wöhnliche Expedition. Jeder Tag in der Antarktis war eine Herausforderung und ein Geschenk zugleich. Die endlose Kälte, die unvorhersehbaren Wetterbedingungen und die atemberaubende Schönheit der Landschaft verlangten von mir all meine Aufmerksamkeit und Energie. Doch genau darin fand ich das, wonach ich suchte: die Einfachheit des Seins, die Verbindung zur Natur und die Erkenntnis meiner eigenen Stärke.

Ich lernte, dass die Antarktis nicht nur ein Ort der Extreme ist, sondern auch ein Ort der Stille und des Friedens. Ich sah Pinguine, die in der unbarmherzigen Kälte spielten, erlebte majestätische Eisberge, die im Sonnenlicht funkelten, und fand eine tiefe, innere Ruhe in der Unberührtheit dieser Landschaft. Die Antarktis zeigte mir, wie klein der Mensch im Angesicht der Natur ist und wie bedeutungslos viele der Sorgen und Nöte des Alltags werden können, wenn man sich der unendlichen Schönheit der Welt öffnet.

“MEER”PROFIL

Sicherheits- und Schutzprofile



Stöfft Warn- und Sicherheitsprofile in vielen unterschiedlichen Ausführungen

Stöfft
Rudolf
Ges.m.b.H.



abenteuerlustig

standhaft

humorvoll

teamorientiert

verlässlich

unterhaltsam

kraftvoll

EIN VERLÄSSLICHER STEUERMANN

SEIT 35 JAHREN SELBSTSTÄNDIG.
VOM LEBEN BEGEISTERT
VOLLER ENERGIE UND TATENDRANG
IMMER AUF DER SUCHE NACH
NEUEN MÖGLICHKEITEN.
BEGEISTERUNGSFÄHIG UND
INSPIRIEREND.

ER ERMUTIGT ANDERE, IHRE TRÄUME
ZU VERFOLGEN UND IHRE EIGENEN
GRENZEN ZU ÜBERWINDEN.
EIN 65ER MIT FORMAT.

Stöffl Rudolf GmbH
Gewerbeparkstrasse 8
4615 Holzhausen | Austria
Tel. +43 7243 50020
Fax +43 7243 51333
stoeffl@stoeffl.at
www.stoeffl.at

Stöffl
Rudolf
Ges.m.b.H.

